

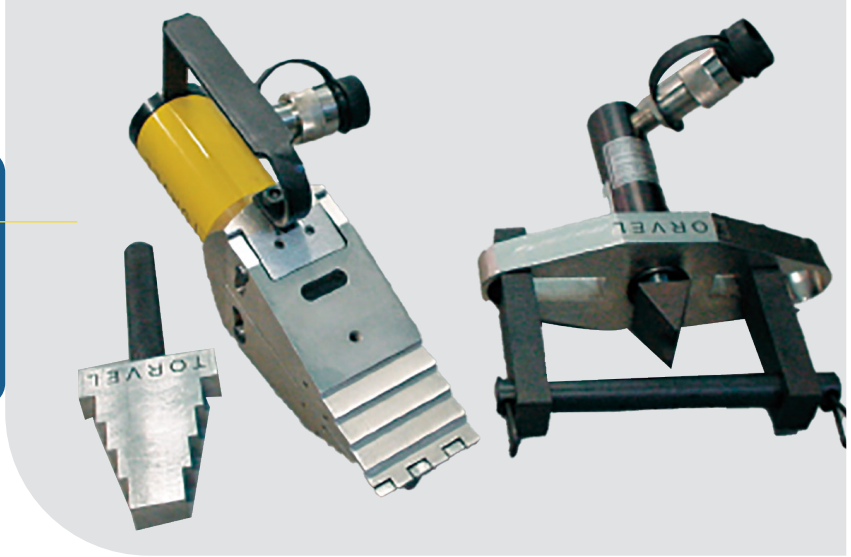
Série SFGT/SFCT

Separadores de Flange

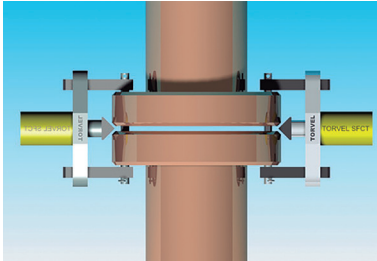
Capacidade: 5 à 14 toneladas

Abertura máx.: 80mm (para SFGT)

Máxima pressão de trabalho: 700Bar



* Separadores de Flange



Modelo	Capacidade	Espessura Mínima	Abertura Máxima	Peso
	(ton)	(mm)	(mm)	(kg)
SFGT-14	14	6	80	7,5

SEPARADOR SFGT (TIPO GARRA)

- Projeto leve e prático para facilitar o manuseio;
- Movimento paralelo da cunha e laterais proporcionam maior resistência e durabilidade;
- Acionando a distância com bomba PT-39 torna-se o equipamento mais seguro e confiável do segmento.

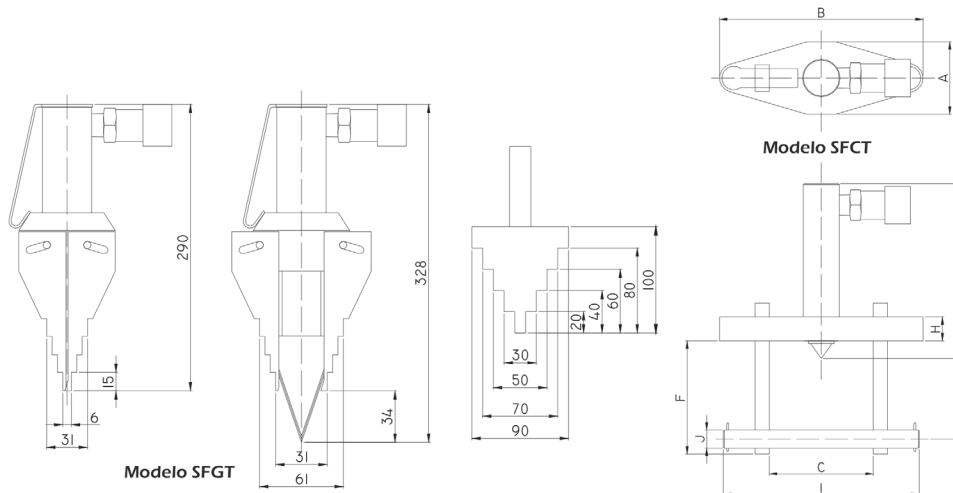


TABELA DE DADOS TÉCNICOS

MODELO	Esp. Máx do Flange	Ø do furo do flange	Cunha Padrão	Cap. (toneladas)	Curso	Principais Dimensões (mm)										Peso (Kg)
						A	B	C		D	E	F	H	I	J	
								Mín	Máx							
SFCT-56	2 x 57	19 - 28	3 - 28	5	38	79	209	70	155	32	196	88	25	206	19	12
SFCT-109	2 x 92	31 - 41	3 - 28	10	54	108	279	104	216	50	152	114	38	273	31	18

CLASSE	DIÂMETRO DO TUBO (MM)	
ASA (BAR)	SFCT-56	SFCT-109
10	127-508	558-1066
20	63-355	406-71
27	63-304	355-609
35	63-254	304-508
62	12-152	203-406
103	12-88	101-203
172	12-63	76-101

OBSERVAÇÕES:

- Equipamento totalmente portátil para uso severo em indústrias pesadas;
- Nunca abra totalmente o flange em um dente da garra apenas. Risco de quebra;
- Garras e cunha super resistentes para evitar "surpresas" na hora da operação de separação e troca de junta.