



## Série TRCA

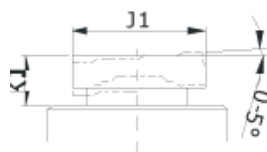
Cilindro de simples ação  
Capacidade: 20 a 150 toneladas  
Curso: 50 a 200mm  
Máxima pressão de trabalho: 700Bar

- Projeto leve e super-resistente para operações diversas.

\* TRCA - 304

Dimensões do Assento Oscilante Opcional  
Montado com Parafuso (mm)

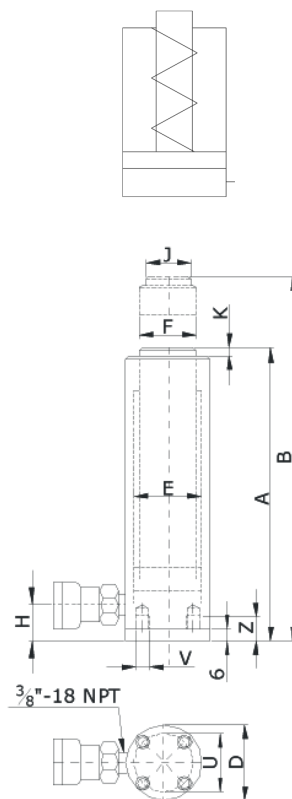
Modelo/ Capacidade	Modelo	Diâmetro do Assento	Protuberância do Assento da Haste
		J1	K1
Ton		(mm)	(mm)
TRCA-50	TCATG-50	50	26
TRCA-100	TCATG-150	91	33
TRCA-150	TCATG-200	118	37



Modelo / Capacidade	Circunferência do Parafuso	Rosca	Profundidade da Rosca <sup>1</sup>
	U	V	Z
Ton	(mm)	(mm)	(mm)
TRCA-20	70.0	M6	12
TRCA-30	80.0	M6	12
TRCA-50	110.0	M6	12
TRCA-100	160.0	M6	12
TRCA-150	200.0	M6	12

<sup>1</sup> Incluindo a altura do suporte da base de 5mm. Quatro (4) parafusos do suporte da base: M6 X1.0 X .24

- Anel de parada anel bipartido em bronze de alta resistência;
- Base em aço para prolongar vida útil;



Capacidade	Curso	Modelo	Área	Volu- me	Altura fecha- da	Altura aberta	Ø Externo	Ø Interno	Ø Haste	Base até o Engate	Ø Assento	Sobra do Assento	Peso
ton	(mm)	TORVEL	(cm <sup>2</sup> )	(cm <sup>3</sup> )	A	B	D	E	F	H	J	K	(Kg)
20	50	TRCA-202	31.2	156	174	224	85	63.0	50.0	27	40	3	4.2
	100	TRCA-204	31.2	312	224	324	85	63.0	50.0	27	40	3	4.5
	150	TRCA-206	31.2	468	274	424	85	63.0	50.0	27	40	3	4.7
30	50	TRCA-302	44.2	221	181	231	100	75.0	60.0	32	40	3	5
	100	TRCA-304	44.2	442	231	331	100	75.0	60.0	32	40	3	5.4
	150	TRCA-306	44.2	663	281	431	100	75.0	60.0	32	40	3	5.8
50	50	TRCA-502	70.9	354	186	236	130	95.0	80.0	30	50	3	9.5
	100	TRCA-504	70.9	709	236	336	130	95.0	80.0	30	50	3	10
	150	TRCA-506	70.9	1063	286	436	130	95.0	80.0	30	50	3	11
100	100	TRCA-1004	143.1	1431	271	271	180	135.0	110.0	46	94	3	19
	150	TRCA-1006	143.1	2147	321	471	180	135.0	110.0	46	94	3	20
	200	TRCA-1008	143.1	2863	371	571	180	135.0	110.0	46	94	3	21
150	150	TRCA-1506	227.0	3405	348	498	230	170.0	140.0	51	113	3	36

\*Disponíveis como conjuntos comando a distância

\* Disponíveis em cursos e capacidades maiores, de acordo com a necessidade de cada cliente.