



- Dupla ação para um retorno controlado em operações de descida da carga ou mesmo recolhimento;
- Roscas no colarinho são uma opção para uso tanto em operações de levantamento quanto em prensas;
- Podem ser utilizados na vertical ou na horizontal;
- Cursos longos facilitam a operação, reduzindo o tempo para instalação de calços.

* TRR-1502, TRR-1010, TRR-3014 E TRR-1006

Capacidade	Curso	Modelo	Capacidade		Área		Volume		Altura Fechada	Altura Aberta	Ø Externo	Ø Interno	Ø Haste	Base até Entrada de Avanço	Topo até Entrada de Retorno
Ton	(mm)	TORVEL	Ton		(cm ²)		(cm ³)		A	B	D	E	F	H	I
			Avanço	Retorno	Avanço	Retorno	Avanço	Retorno	(mm)	(mm)	(mm)	(mm)	(mm)	(mm)	(mm)
10	254	TRR-1010*	11.1	4.0	14.5	4.8	368	122	409	663	73	42.9	35.1	36	57
	305	TRR-1012*	11.1	4.0	14.5	4.8	442	147	457	762	73	42.9	35.1	36	57
20	209	TRR-308*	32.5	6.0	42.1	19.1	879	400	387	596	101	73.2	54.1	36	81
	368	TRR-3014*	32.5	6.0	42.1	19.1	1549	703	549	917	101	73.2	54.1	39	81
50	156	TRR-506	55.3	11.8	71.2	21.5	1111	335	331	487	127	95.2	79.5	28	76
	334	TRR-5013	55.3	11.8	71.2	21.5	2378	718	509	843	127	95.2	79.5	28	76
	511	TRR-5020	55.3	11.8	71.2	21.5	3638	1099	733	1244	127	95.2	79.5	57	76
75	156	TRR-756	79.6	17.6	102.6	31.4	1601	490	347	503	146	114.3	95.2	30	76
	333	TRR-7513	79.6	17.6	102.6	31.4	3417	1046	525	858	146	114.3	95.2	30	81
100	168	TRR-1006	103.2	48.0	133.3	62.2	2238	1045	357	525	177	130.3	95.2	38	71
	333	TRR-10013	103.2	48.0	133.3	62.2	4439	2071	524	857	177	130.3	95.2	38	71
	460	TRR-10018	103.2	48.0	133.3	62.2	6132	2861	687	1147	177	130.3	95.2	41	92
150	57	TRR-1502	153.5	30.0	198.1	95.4	1129	544	196	253	203	158.8	114	22	66
	156	TRR-1506	153.5	30.0	198.1	95.4	3090	1488	385	541	203	158.8	114	49	84
	333	TRR-15013	153.5	30.0	198.1	95.4	6597	3177	582	915	203	158.8	114	49	84
	815	TRR-15032	153.5	30.0	198.1	95.4	16145	7775	1116	1931	203	158.8	114	76	88
200	152	TRR-2006	221.0	112.5	285.0	145.3	4332	2209	430	582	247	190.5	133	57	96
	330	TRR-20013	221.0	112.5	285.0	145.3	9405	4795	608	938	247	190.5	133	57	96
	457	TRR-20018	221.0	112.5	285.0	145.3	13025	6640	765	1222	247	190.5	133	85	101
	610	TRR-20024	221.0	112.5	285.0	145.3	17385	8863	917	1527	247	190.5	133	85	101
	914	TRR-20036	221.0	112.5	285.0	145.3	26049	13280	1222	2136	247	190.5	133	85	101
	1219	TRR-20048	221.0	112.5	285.0	145.3	34741	17712	1527	2746	247	190.5	133	85	101
300	153	TRR-3006	354.6	190.0	457.3	243.2	6997	3721	485	638	311	241.3	165	88	114
	305	TRR-30012	354.6	190.0	457.3	243.2	13947	7418	638	943	311	241.3	165	88	114
	457	TRR-30018	354.6	190.0	457.3	243.2	20889	11114	790	1247	311	241.3	165	88	114
	609	TRR-30024	354.6	190.0	457.3	243.2	27850	14811	943	1552	311	241.3	165	88	114
	915	TRR-30036	354.6	190.0	457.3	243.2	41843	22253	1247	2162	311	241.3	165	88	114
	1219	TRR-30048	354.6	190.0	457.3	243.2	55745	29646	1552	2771	311	241.3	165	88	114
400	152	TRR-4006	475.4	255.0	613.1	328.1	9319	4987	538	690	358	279.4	191	108	133
	305	TRR-40012	475.4	255.0	613.1	328.1	18700	10007	690	995	358	279.4	191	108	133
	457	TRR-40018	475.4	255.0	613.1	328.1	28018	14995	843	1300	358	279.4	191	108	133
	610	TRR-40024	475.4	255.0	613.1	328.1	37400	20014	995	1605	358	279.4	191	108	133
	914	TRR-40036	475.4	255.0	613.1	328.1	56037	29988	1300	2214	358	279.4	191	108	133
	1219	TRR-40048	475.4	255.0	613.1	328.1	74737	39996	1605	2824	358	279.4	191	108	133
500	153	TRR-5006	565.7	315.0	729.7	405.4	11164	6203	577	730	397	304.8	203	120	152
	305	TRR-50012	565.7	315.0	729.7	405.4	22256	12365	730	1035	397	304.8	203	120	152
	457	TRR-50018	565.7	315.0	729.7	405.4	33347	18526	882	1339	397	304.8	203	120	152
	609	TRR-50024	565.7	315.0	729.7	405.4	44440	24689	1035	16644	397	304.8	203	120	152
	915	TRR-50036	565.7	315.0	729.7	405.4	66768	36973	1339	2254	397	304.8	203	120	152
	1219	TRR-50048	565.7	315.0	729.7	405.4	88951	49418	1644	2863	397	304.8	203	120	152

* Para TRR-1010 e TRR-1012: N=32mm, para TRR-308 e TRR-3014: N=56mm.



* TRR-7513

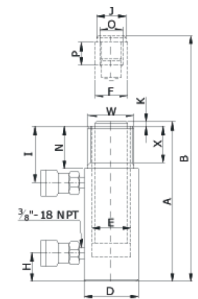
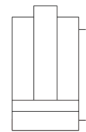
Série TRR

Cilindro de dupla ação
Capacidade: 10 a 500 toneladas
Curso: 57 a 1220mm
Máxima pressão de trabalho: 700Bar

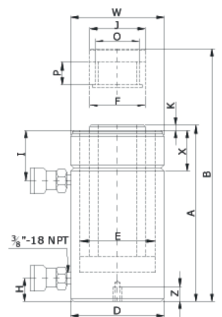
SÉRIE TRR-7513

■ Utilizado para levantamento de guindaste off-shore. Neste caso estavam sendo utilizados 4 cilindros em levantamento simultâneo.

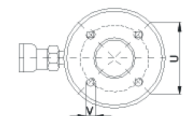
Ø Assento	Sobra do Assento	Rosca Interna da Haste	Comprimento da Rosca da Haste	Furos de Montagem da Base			Rosca do Colarinho	Comprimento da Rosca	Peso	Modelo
				Diâmetro entre Centros	Roscas	Profundidade da Rosca				
J	K	O	P	U	V	Z	W	X		
(mm)	(mm)	(mm)	(mm)	(mm)	(mm)	(mm)	(mm)	(mm)	(mm)	
35	6	1-8	25	-	-	-	2.1/4"-14	26	12	TRR-1010*
35	6	1-8	25	-	-	-	2.1/4"-14	26	14	TRR-1012*
50	10	1.1/2"-16	25	-	-	-	3.5/16"-12	49	18	TRR-308*
50	10	1.1/2"-16	25	-	-	-	3.5/16"-12	49	29	TRR-3014*
71	2	1-12	25	-	-	-	5-Dec	44	30	TRR-506
71	2	1-12	25	-	-	-	5-Dec	44	52	TRR-5013
71	2	1-12	25	-	-	-	5-Dec	44	68	TRR-5020
71	6	1-12	38	-	-	-	5.3/4"-12	38	41	TRR-756
71	6	1-12	38	-	-	-	5.3/4"-12	38	68	TRR-7513
76	3	1.3/4"-12	35	139	3/4"-10	25	6.7/8"-12	50	61	TRR-1006
76	3	1.3/4"-13	35	139	3/4"-10	25	6.7/8"-12	50	93	TRR-10013
76	3	1.3/4"-14	35	139	3/4"-10	25	6.7/8"-12	50	117	TRR-10018
95	15	-	-	-	-	-	-	-	49	TRR-1502
95	15	3.3/8"-16	35	158	3/4"-16	28	8-12	55	93	TRR-1506
95	15	3.3/8"-16	35	158	3/4"-16	28	8-12	55	124	TRR-15013
95	15	3.3/8"-16	35	-	-	-	8-12	55	238	TRR-15032
133	22	-	-	127	1-8	25	-	-	147	TRR-2006
133	22	2.1/2"-12	63	127	1-8	25	9.3/4"-12	54	199	TRR-20013
133	22	2.1/2"-12	63	127	1-8	25	9.3/4"-12	54	204	TRR-20018
133	22	2.1/2"-12	63	127	1-8	25	9.3/4"-12	54	279	TRR-20024
133	22	2.1/2"-12	63	127	1-8	25	9.3/4"-12	54	383	TRR-20036
133	22	2.1/2"-12	63	127	1-8	25	9.3/4"-12	54	483	TRR-20048
165	28	2.1/2"-12	82	158	1.1/4"-7	44	12.1/4"-12	58	200	TRR-3006
165	28	2.1/2"-12	82	158	1.1/4"-7	44	12.1/4"-13	58	312	TRR-30012
165	28	2.1/2"-12	82	158	1.1/4"-7	44	12.1/4"-14	58	385	TRR-30018
165	28	2.1/2"-12	82	158	1.1/4"-7	44	12.1/4"-15	58	469	TRR-30024
165	28	2.1/2"-12	82	158	1.1/4"-7	44	12.1/4"-16	58	628	TRR-30036
165	28	2.1/2"-12	82	158	1.1/4"-7	44	12.1/4"-17	58	780	TRR-30048
190	28	3-12	95	203	1.1/2"-6	50	14.1/8"-8	65	303	TRR-4006
190	28	3-12	95	203	1.1/2"-6	50	14.1/8"-8	65	399	TRR-40012
190	28	3-12	95	203	1.1/2"-6	50	14.1/8"-8	65	453	TRR-40018
190	28	3-12	95	203	1.1/2"-6	50	14.1/8"-8	65	597	TRR-40024
190	28	3-12	95	203	1.1/2"-6	50	14.1/8"-8	65	792	TRR-40036
190	28	3-12	95	203	1.1/2"-6	50	14.1/8"-8	65	980	TRR-40048
203	28	3.1/4"-12	108	203	1.3/4"-5	57	15.5/8"-8	79	432	TRR-5006
203	28	3.1/4"-12	108	203	1.3/4"-5	57	15.5/8"-8	79	589	TRR-50012
203	28	3.1/4"-12	108	203	1.3/4"-5	57	15.5/8"-8	79	680	TRR-50018
203	28	3.1/4"-12	108	203	1.3/4"-5	57	15.5/8"-8	79	816	TRR-50024
203	28	3.1/4"-12	108	203	1.3/4"-5	57	15.5/8"-8	79	1002	TRR-50036
203	28	3.1/4"-12	108	203	1.3/4"-5	57	15.5/8"-8	79	1224	TRR-50048



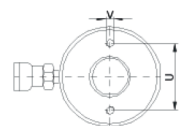
Modelos TRR-1010 a TRR-3014



Modelos TRR-506 a TRR-50048



TRR-106 a TRR-30048
Sem furos de montagem:
TRR-506, 5013, 5020
TRR-756, 7513
TRR-1502, 15032



TRR-4006 a TRR-50048
A orientação dos furos na base é somente uma referência, que pode ser afetada pela montagem.